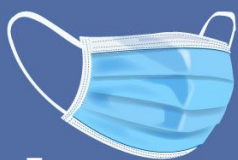


# Comment bien porter le masque en tissu ?



Support ERY

**1** Lave-toi les mains avec de l'eau et du savon.



**2** Prends le masque en tenant les élastiques ou les liens sur le côté.



Couvre bien ton nez et ta bouche.

Support ERY

**3** S'il y a une bande rigide sur le haut du masque, appuie pour qu'il prenne la forme du haut de ton nez.



**4** L'abaisser jusque sous le menton.



Si tu veux l'enlever un instant, utilise les élastiques sur le côté et remets-le de la même façon.



Support ERY

**NON**

Ne pas le descendre sous le nez



**NON**

Ni au-dessus du menton



**OUI**

Ton masque doit couvrir ton nez, ta bouche, ton menton



**NON**

Ni en dessous du menton



Support ERY